



# PORTS EN VUES

Communiqué de presse

8 novembre 25  
5 avril 26

MuMa – Musée d'art moderne  
André Malroux, Le Havre



# PORTS EN VUES

8 novembre 25  
5 avril 26

Depuis plusieurs années, les expositions d'hiver du MuMa invitent le visiteur à redécouvrir les collections du musée en proposant autour d'un thème des rencontres inédites et des rapprochements entre des artistes d'horizons et d'époques divers. « Ports en vues » est ainsi conçue comme une promenade dans le paysage portuaire de Raoul Dufy à Pierre et Gilles. Environ cent-vingt œuvres constituent le parcours de cette exposition, couvrant un siècle d'histoire de l'art.

Commissaire de l'exposition

**Michaël Debris**, attaché de conservation au MuMa.

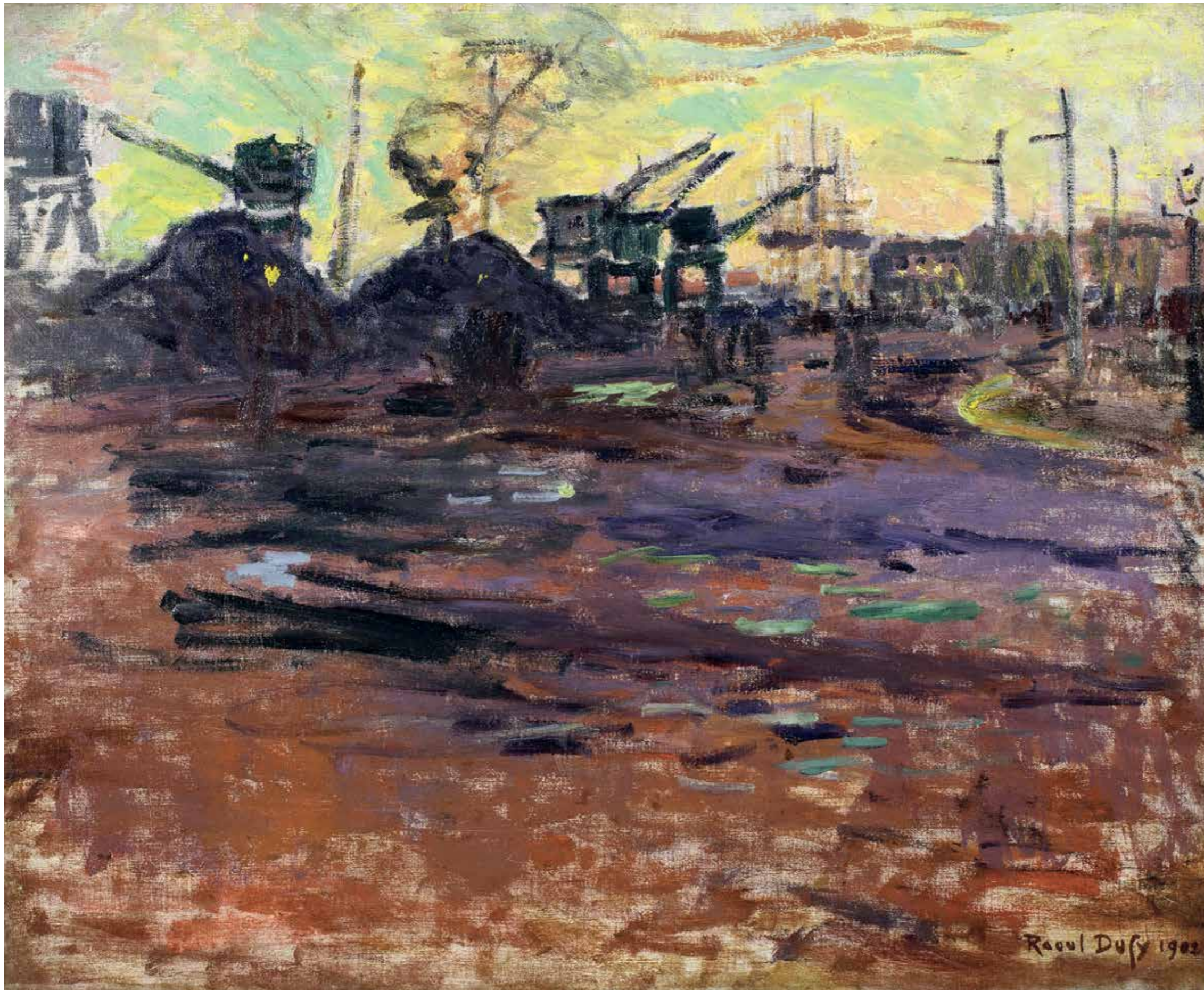
Le port, promesse de voyage, est avant tout un lieu de travail, caractérisé par ses marqueurs propres: digues, grues, conteneurs, bers et écluses... Par essence mouvant, le paysage portuaire est en perpétuelle mutation pour s'adapter aux besoins du transport maritime. C'est également un paysage à la frontière du paysage industriel, à tel point que l'on parle de zone industrialo-portuaire, où l'homme est peu présent, perdu dans un univers parfois irréel et souvent hors normes.

À l'antithèse du paysage pittoresque, interrogeant la notion de beauté, le paysage portuaire est une source d'inspiration pour les artistes. L'exposition rassemble les travaux d'une trentaine d'artistes, du début du XX<sup>e</sup> siècle jusqu'à nos jours, parmi lesquels Raoul Dufy, Émile Othon Friesz, Albert Marquet, Roger Guerrant, jusqu'à Pierre et Gilles ou JR, en passant par Noémi Pujol, Sylvestre Meinzer, Jürg Kreienbühl ou Alain Ceccaroli.

L'exposition est l'occasion de célébrer les artistes, photographes, graveurs et peintres, qui investissent les éléments structurants du paysage portuaire. Elle permet de rendre hommage aux artistes donateurs ou à leurs familles, aux galeries et aux particuliers qui, par leur générosité, ont permis de faire entrer de nouvelles œuvres dans les collections du musée.

**Jean-Christian Fleury**  
Le Havre, 1986  
Photographie argentique, épreuve  
d'artiste, 40 x 50 cm, Le Havre,  
musée d'art moderne André Malraux,  
don de l'artiste, 2025  
© Jean-Christian Fleury





Le MuMa enrichit chaque année ses collections. Dernièrement, des œuvres d'artistes aux univers variés, tels qu'Hassan Massoudy, Claude Le Meilleur dit Clem, Bernard Plossu ou Jacqueline Salmon, sont venues les rejoindre.

Le fonds moderne s'est également étoffé grâce à la donation de *Barques devant l'entrée du Port de Toulon* (1929) d'Émile Othon Friesz par un couple de collectionneurs, ainsi qu'à l'achat de la toile *Le Port du Havre* (1902) de Raoul Dufy.

Enfin, à l'occasion de l'exposition, le MuMa fera l'acquisition de l'œuvre *Dans le port du Havre* (Frédéric Lenfant), réalisée en 1998 par Pierre et Gilles, qui viendra en conclure le parcours.

## Une œuvre de jeunesse de Raoul Dufy acquise par le MuMa

Acquise aux enchères à Londres en avril dernier auprès de la maison Bonhams, *Le Port du Havre* vient compléter de manière pertinente la série *Fin de journée au Havre* dont le MuMa possède déjà trois œuvres, acquises respectivement en 2012, 2013 et 2016. Cette dernière peinture, datée de 1902, met en avant les premiers pas de l'artiste vers le fauvisme, en développant ici toute une gamme de couleurs pures, et de touches puissantes de rouge, vert et jaune.

**Raoul Dufy**  
*Le Port du Havre*, 1902  
Huile sur toile, 50,1 x 60 cm,  
Le Havre, musée d'art moderne  
André Malraux, achat de la Ville  
du Havre avec l'aide du FRAM, 2025  
© MuMa Le Havre / François Dugué

## Une importante donation d'œuvres du calligraphe Hassan Massoudy

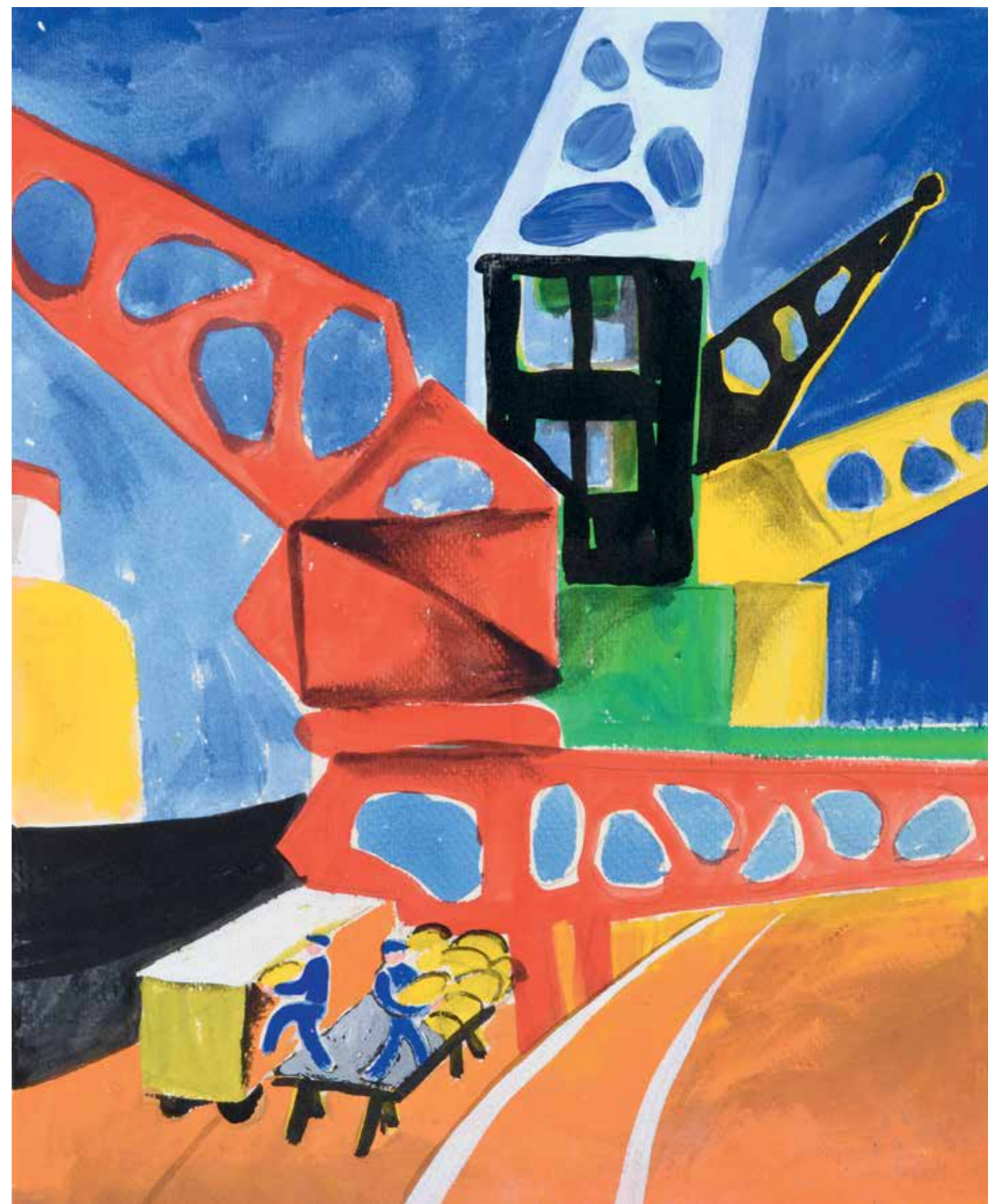
En 2024 et 2025, Hassan Massoudy, calligraphe d'origine irakienne, offre au MuMa plus de 250 œuvres réalisées alors qu'il était étudiant aux Beaux-Arts de Paris. Ses courts séjours au Havre pendant les années 70 lui permettent de découvrir les espaces portuaires qui marquent sa mémoire d'artiste de manière indélébile. Il décrit ainsi son travail de cette époque : « ... Tous ces morceaux de ferraille, proes de cargo, grosses chaînes, amarres, tuyaux qui serpentent, enchevêtrements de câbles, vannes, se transforment et prennent vie. Les grues deviennent girafes, les véhicules de manutention deviennent crabes aux larges pinces, les vannes acquièrent des yeux et parfois un sourire. Tout est sombre, noir ou rouille, alors je colore de rouge, de bleu, de jaune, de vert, en aplats de couleurs inspirés de Fernand Léger... ».



**Hassan Massoudy**  
*Grutier*, vers 1973-1974  
Gouache sur papier, 50 x 64 cm,  
Le Havre, musée d'art moderne  
André Malraux, don de l'artiste, 2025  
© MuMa Le Havre / François Dugué



**Hassan Massoudy**  
*Dockers*, vers 1973-1974  
Huile sur toile, 99,7 x 64,9 cm,  
Le Havre, musée d'art moderne  
André Malraux, don de l'artiste, 2024  
© MuMa Le Havre / François Dugué



**Hassan Massoudy**  
*Grues*, vers 1971-1972  
Gouache sur papier, 26 x 22 cm,  
Le Havre, musée d'art moderne  
André Malraux, don de l'artiste, 2024  
© MuMa Le Havre / François Dugué

## Artistes de l'exposition

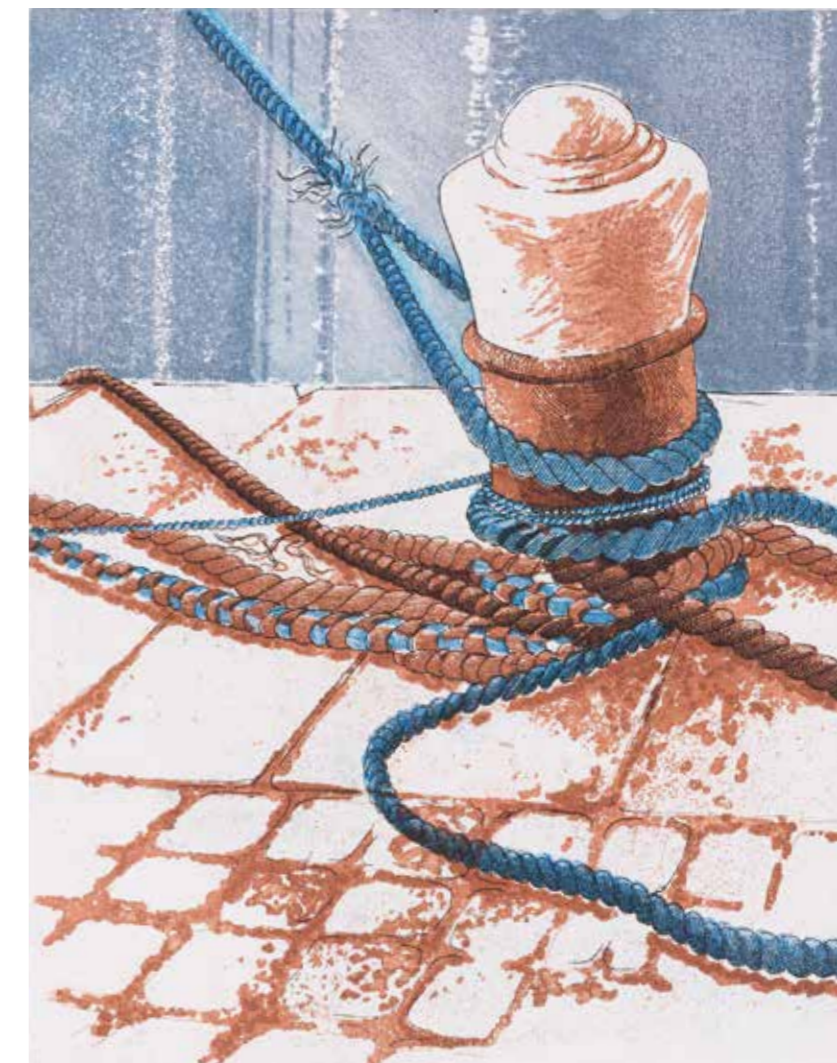
Gabriele Basilico, Henry-Armand Burel, Alain Ceccaroli, Claude Le Meilleur dit Clem, Philippe De Gobert, Raoul Dufy, Jean-Christian Fleury, Émile Othon Friesz, Lucien Hervé, Raymond Gosselin, Roger Guerrant, JR, Jürg Kreienbühl, Jean Labellie, Raimond Lecourt, André Legallais, Pierre Lesieur, Albert Marquet, Hassan Massoudy, Maxime Maufra, Sylvestre Meinzer, Olivier Mériel, Roger Mühl, Charles Nicolle, Pierre et Gilles, Bernard Plossu, Gaston Prunier, Noémi Pujol, René-Jacques, Jacqueline Salmon.



**Émile Othon Friesz**  
*Les Barques devant l'entrée du port de Toulon, 1929*  
 Huile sur toile, 73,5 x 61 cm,  
 Le Havre, musée d'art moderne  
 André Malraux, don François Blondel  
 et Bettina Blondel-Spicq, 2024,  
 © MuMa Le Havre / François Dugué



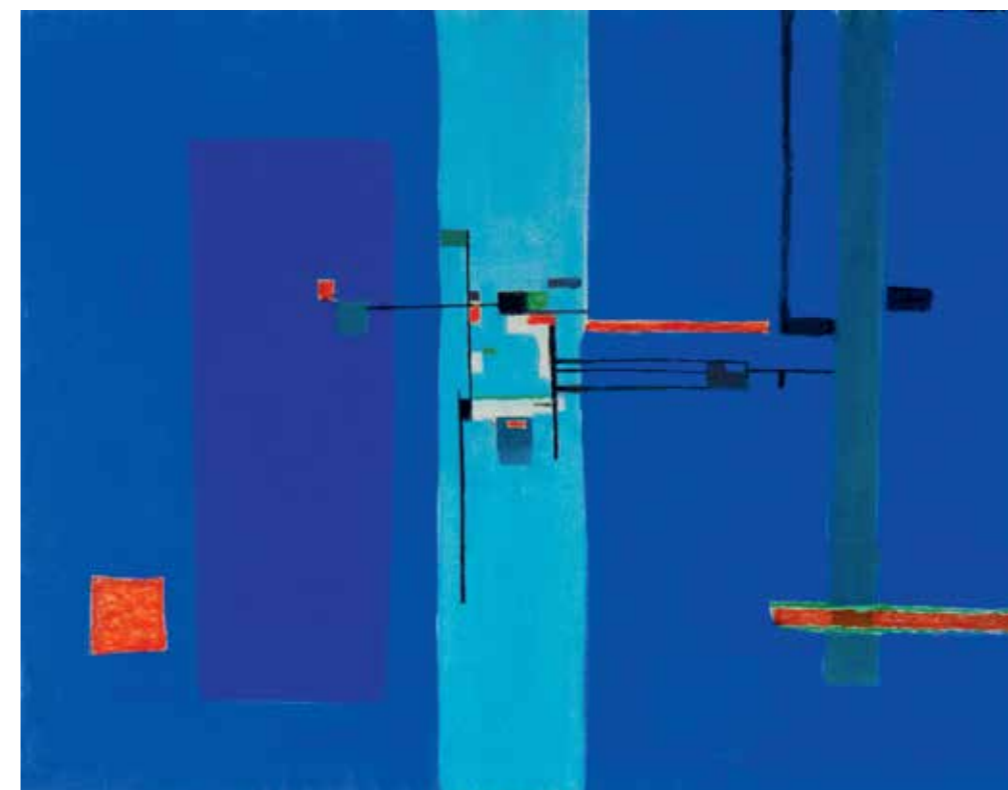
**Charles Nicolle**  
*Les Grues, 1967*  
 Huile sur isorel, 50 x 60,8 cm,  
 Le Havre, musée d'art moderne  
 André Malraux, achat de la ville, 1967  
 © MuMa, Le Havre / François Dugué



**Claude Le Meilleur, dit Clem**  
*Amarres, s.d.*  
 Gravure, 46 x 38 cm, Le Havre,  
 musée d'art moderne André Malraux,  
 don Christiane Le Meilleur, 2024  
 © MuMa Le Havre / François Dugué



**Gaston Prunier**  
*Les Docks au coton, Le Havre, vers 1899*  
 Encre, crayon et aquarelle sur papier,  
 32,5 x 49,5 cm, Le Havre, musée d'art  
 moderne André Malraux  
 © MuMa Le Havre / Charles Maslard



**Jean Labellie**  
*La Seine à Bougival, 1952*  
 Gouache sur papier, 48 x 68 cm,  
 Le Havre, musée d'art moderne  
 André Malraux, don Jeanne Labellie,  
 2025 © Emmanuel Cieпка



**Sylvestre Meinzer**  
 Boulevard de Gravelle, 2017  
 Tirage couleur pro pigmentaire sur  
 papier « Fine Art », 21 x 29,7 cm,  
 Le Havre, musée d'art moderne  
 André Malraux, don de l'artiste, 2022  
 © MuMa Le Havre / Sylvestre Meinzer



**Noémi Pujol**  
 Rue Amerigo Vespucci, Le Havre,  
 2009-2025  
 Tirage couleur pro pigmentaire sur  
 papier « Fine Art », 18,1 x 27,1 cm,  
 Le Havre, musée d'art moderne  
 André Malraux, en cours d'acquisition  
 © Noémi Pujol



**Jacqueline Salmon**  
 Marine avec porte-conteneurs,  
 Le Havre, 2016  
 Épreuve pigmentaire sur papier chiffon,  
 1/5, 50 x 40 cm, Le Havre,  
 musée d'art moderne André Malraux,  
 don de l'artiste, 2016  
 © MuMa Le Havre / Jacqueline Salmon



**JR**  
 Ballerina in Containers, on the Verge,  
 Le Havre, France, 2021  
 Tirage photographique couleur,  
 contrecollé sur dibond, 1/3, 153 x 228 cm  
 © JR. Courtesy Perrotin



**René-Jacques**  
 Rouen s.t. [Vue du port], vers 1950  
 Tirage original aux sels d'argent,  
 27,7 x 22,7 cm, Le Havre, musée  
 d'art moderne André Malraux,  
 don Galerie Françoise Paviot, 2017  
 © MuMa Le Havre / René Jacques



**Pierre et Gilles**  
*Dans le port du Havre*  
(Frédéric Lenfant), 1998  
Photographie peinte, pièce unique,  
101 x 124 cm, collection  
Noirmontartproduction © Pierre et Gilles

# INFORMATIONS PRATIQUES

## CONTACTS PRESSE

### MuMa – Musée d'art moderne André Malraux

2, boulevard Clemenceau  
76600 Le Havre  
Tél. + 33 (0) 2 35 19 62 62

# PORTS EN VUES

**Exposition du 8 novembre 2025 au 5 avril 2026**

Programmation culturelle « Autour de l'exposition »  
à retrouver sur [muma-lehavre.fr](http://muma-lehavre.fr)

Ouverture du mardi au vendredi de 11 h à 18 h,  
le samedi et dimanche de 11 h à 19 h  
Fermé le lundi, les 11 novembre et 25 décembre 2025 et 1<sup>er</sup> janvier 2026.

Entrée libre le premier samedi du mois

Tarifs : <https://www.muma-lehavre.fr/fr/pratique/informations/venir-au-musee/tarifs>

Accessibilité : tous publics

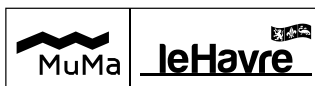
Sur place : boutique, librairie, restaurant, café

### Contact Presse MuMa

Catherine Bertrand  
+ 33 (0)2 35 19 55 91  
+ 33 (0)6 07 41 77 86  
[catherine.bertrand@lehavre.fr](mailto:catherine.bertrand@lehavre.fr)  
[muma-lehavre.fr](http://muma-lehavre.fr)

### Contact Presse Nationale

Agence Alambret  
Margot Spanneut  
+ 33 (0)1 48 87 70 77  
[margot.s@alambret.com](mailto:margot.s@alambret.com)  
[alambret.com](http://alambret.com)



**Le Point**

**BeauxArts**

**LE  
QUOTIDIEN  
DE L'ART**

**Le Havre**  
PARIS NORMANDE

#### En couverture

**Hassan Massoudy**  
*Grues*, vers 1971-1972  
Gouache sur papier, 26 x 22 cm,  
Le Havre, musée d'art moderne  
André Malraux, don de l'artiste, 2024  
© MuMa Le Havre / François Dugué

**Design graphique**  
Benoît Eliot • Octopus